

«НПП «РИТМ»»

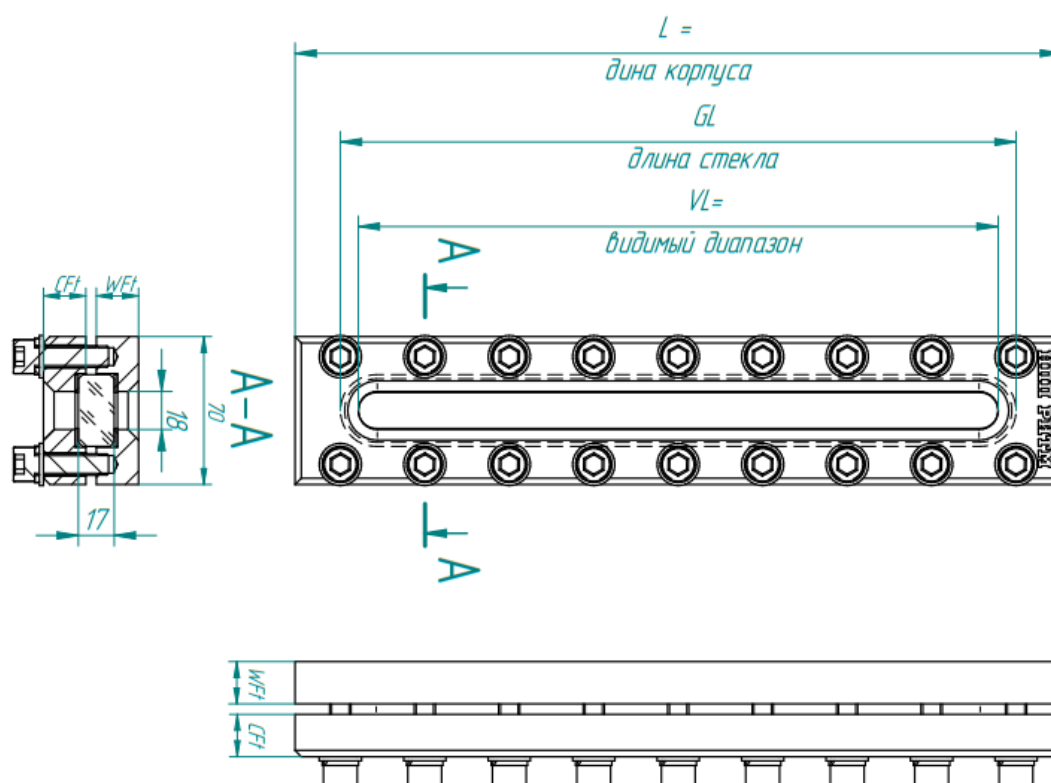
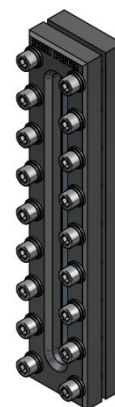
**Смотровые стекла SG
Типовой лист**



RSG: Прямоугольное смотровое стекло

Смотровые стекла широко эксплуатируются на предприятиях химической, нефтехимической, нефтегазовой, энергетической, фармацевтической, пищевой и других отраслях промышленности. Они используются в качестве окна-фонаря контроля уровня жидкости. Такие стекла позволяют отслеживать работу технологических процессов и контролировать качество и наличие рабочих сред в промышленном оборудовании и установках.

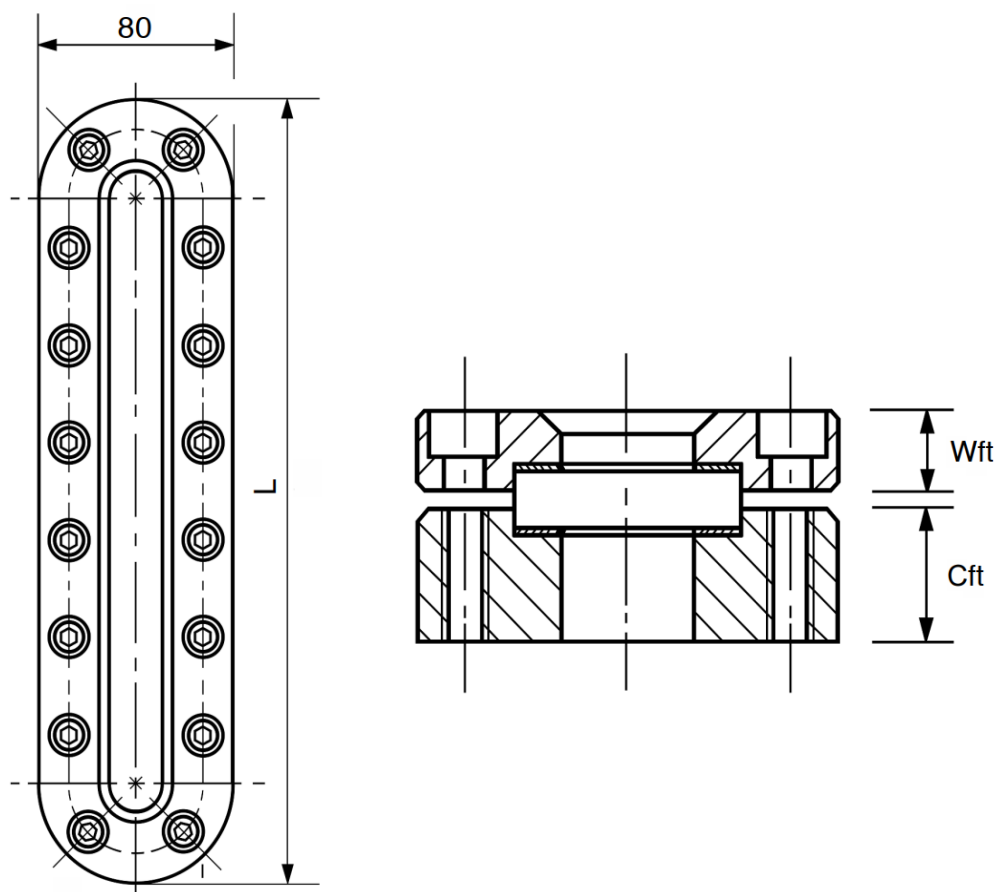
Конструкция включает прочную раму, с креплением под приварку, из нержавеющей или углеродистой стали и прозрачное или рефлексное стекло.



GL (#)	L	VL	Кол-во болтов	PN16 CFt/WFt	PN40 CFt/WFt	Вес PN16	Вес PN40
#0 95 мм	138	78	2x4 шт.	20	25	2,70 кг	3,20 кг
#1 115 мм	158	98	2x4 шт.	20	25	3,00 кг	3,60 кг
#2 140 мм	183	123	2x5 шт.	20	25	3,40 кг	4,10 кг
#3 165 мм	208	148	2x5 шт.	20	25	3,80 кг	4,60 кг
#4 190 мм	233	173	2x6 шт.	20	25	4,20 кг	5,10 кг
#5 220 мм	263	203	2x6 шт.	20	25	4,70 кг	5,70 кг
#6 250 мм	293	233	2x7 шт.	20	25	5,10 кг	6,20 кг
#7 280 мм	323	263	2x8 шт.	20	25	5,60 кг	6,80 кг
#8 320 мм	363	303	2x9 шт.	20	25	6,30 кг	7,60 кг
#9 340 мм	383	323	2x10 шт.	20	25	6,60 кг	7,90 кг
#10 370 мм	413	353	2x10 шт.	20	25	7,00 кг	8,50 кг
#11 400 мм	443	383	2x11 шт.	20	25	7,50 кг	9,10 кг

OSG: Овальное смотровое стекло

При использовании незащищенных смотровых стекол в бойлерных системах с жидкой средой, высокие температуры и высокие значения pH могут усиливать эрозию стекла. Химические добавки, например, при водоподготовке усиливают эффект коррозии стекла. Изменения геометрии смотрового стекла, происходящие в результате эрозии, повышают риск и снижают уровень безопасности



GL (#)	L	VL	Кол-во болтов	PN16 CFt/WFt	PN40 CFt/WFt	Вес PN16	Вес PN40
#2 140 мм	186	123	2x5 шт.	25	30	3,80 кг	4,50 кг
#3 165 мм	211	148	2x5 шт.	25	30	4,20 кг	5,00 кг
#4 190 мм	236	173	2x6 шт.	25	30	4,70 кг	5,60 кг
#5 220 мм	266	203	2x6 шт.	25	30	5,30 кг	6,30 кг
#6 250 мм	296	233	2x7 шт.	25	30	5,80 кг	6,80 кг
#7 280 мм	326	263	2x8 шт.	25	30	6,30 кг	7,50 кг
#8 320 мм	366	303	2x9 шт.	25	30	7,20 кг	8,40 кг
#9 340 мм	386	323	2x10 шт.	25	30	7,50 кг	8,70 кг

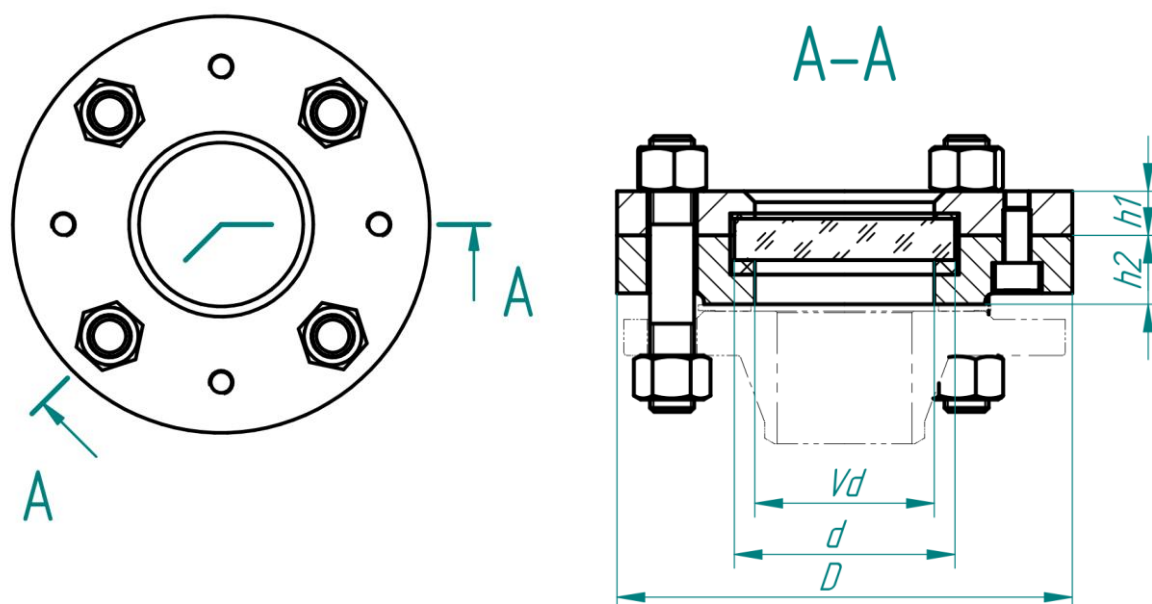
SG: круглое смотровое стекло

Фланцевое смотровое стекло используется для визуального контроля жидких и газообразных сред в трубопроводах и емкостях, обеспечивая отчетливый наблюдение уровня или наличие перетекания жидкостей. Помогают выявлять наличие засорений или заблокированных участков трубопроводов.

Конструкция включает прочную раму, с креплением под приварку или на фланец, из нержавеющей или углеродистой стали и прозрачное стекло, обеспечивающие безопасность, отличную видимость и химическую стойкость. Подходит для пищевой, косметической, фармацевтической, химической и других видов промышленности.



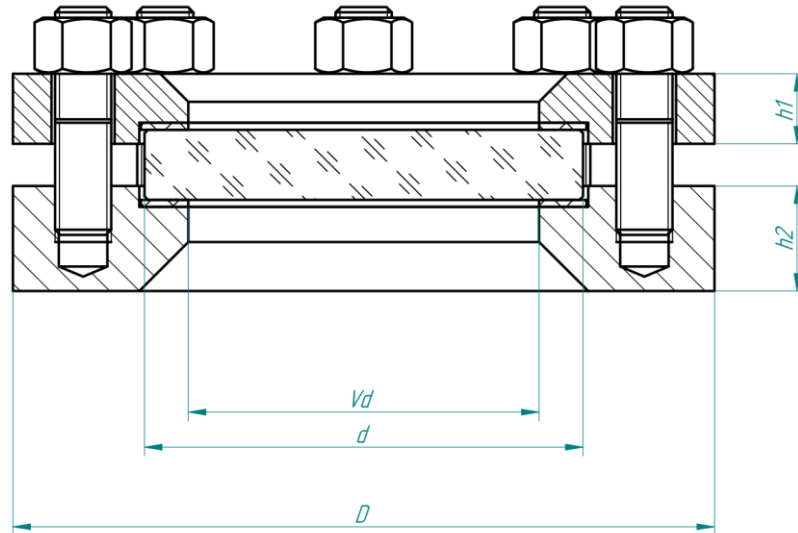
Смотровые стекла с креплением на фланец по DIN 28121:



DN	PN	D	Vd	Кол-во болтов	Стекло dxs	h1	h2	Вес
40	10	150	48	4xM16	63x10	16	20	7,80 кг
	16				63x12		22	
	25							
50	10	165	65	4xM16	80x12	16	22	10,30 кг
	16				80x15		25	
	25							
80	10	200	80	8xM16	100x15	22	24	12,90 кг
	16				100x25		28	
	25							
100	10	220	100	8xM16	125x15	22	24	15,60 кг
	16				125x25		24	
	25						35	
		235		8xM20				

125	10	250	125	8xM16	150x20	24	30	22,60 кг
	16							
	25							
150	10	285	125	8xM20	150x20	24	30	34,70 кг
	16							
	25							
200	10	340	150	8xM20	175x20	24	30	48,10 кг
	16			12xM20				
	25			360				

Смотровые стекла варные по DIN 28120:



DN	D	Vd	Кол-во болтов	Стекло dxs	h1	h2	Вес
25	115	48	4xM12	63x10	16	25	3,2 кг
40	150	65	4xM16	80x12	16	30	6,3 кг
50	165	80	4xM16	100x15	16	30	7,5 кг
80	200	100	8xM16	PN10= 125x15	20	30	11,7 кг
				PN16= 125x20			
100	220	125	8xM16	PN10= 150x20	22	30	14,2 кг
				PN16= 150x25			
125	250	150	8xM16	PN10= 175x20	25	30	18,1 кг
				PN16= 175x25			
150	285	175	8xM20	PN10= 200x25	30	36	27,8 кг
				PN16= 200x30			
200	340	225	8xM20	250x30	35	36	38,5 кг